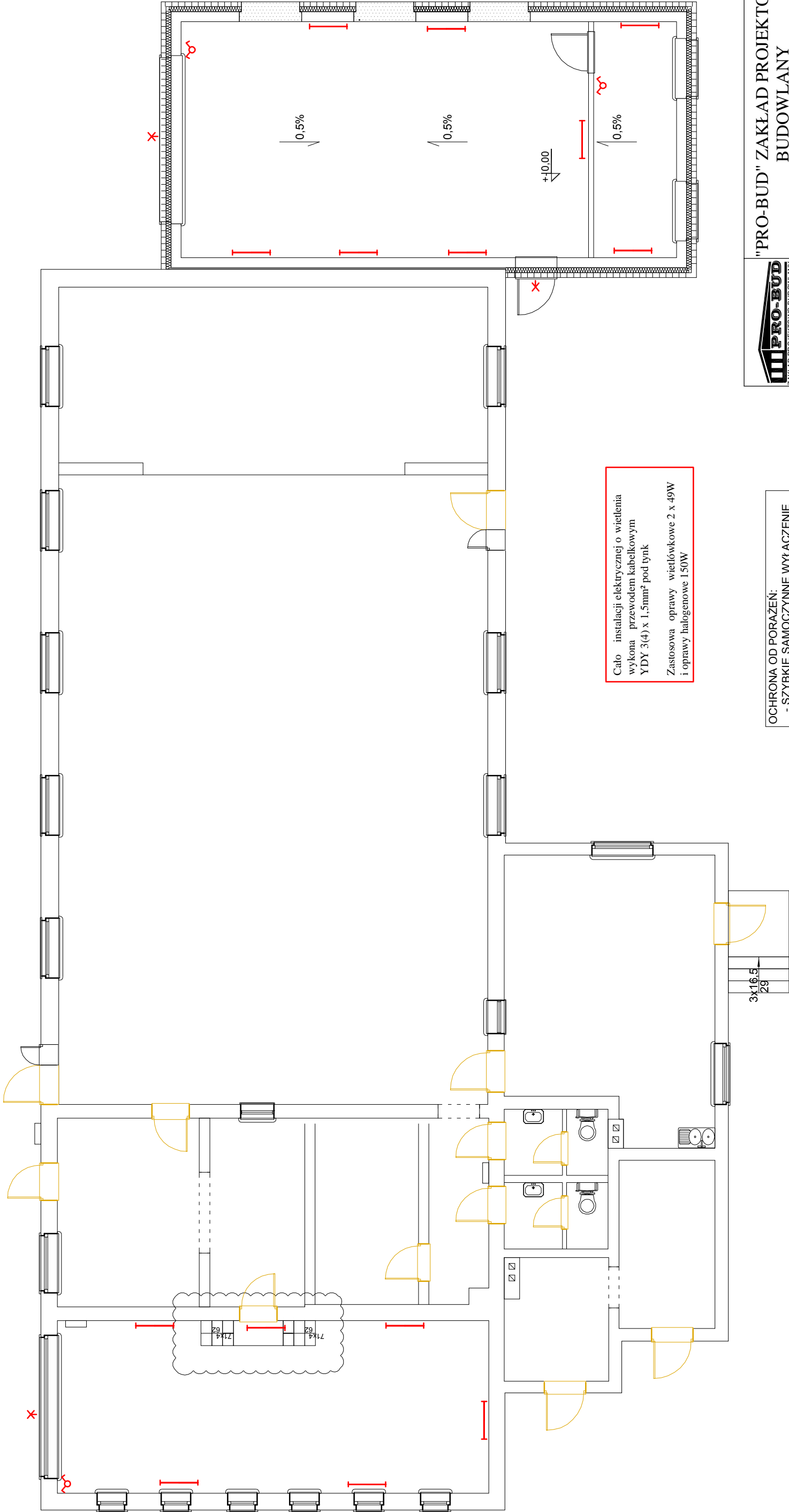


RZUT PARTERU


Projektowana instalacja elektryczna



OCHRONA OD PORAZEŃ:  
- SZYBKIE SAMOCZYNNNE WYLACZENIE  
ZASILANIA

WYKONANIE INSTALACJI:  
w ukl. TN-S

INSTALACJE WEWNETRZNE WYKONAC  
ZGODNIE Z PN-IEC 60364

 <b>"PRO-BUD" ZAKŁAD PROJEKTOWO - BUDOWLANY</b> data opracowania: styczeń 2014r.	<b>"PRO-BUD" ZAKŁAD PROJEKTOWO - BUDOWLANY</b> ul. młra Hubala 12; 77-300 Człuchów; tel./fax (059) 834-10-51; kom. 0606-875-561		
Inwestor: Gmina Sławno ul. M.C. Skłodowskiej 9 76-100 Sławno	Nazwa opracowania: Rozbudowa budynku świetlicy-remizy strażackiej o garaż w m. Janiewice gm. Sławno z adaptacją istniejącego garażu na magazyn i przestawienie syreny alarmowej		
tech. Zbigniew Szary Upr. nr 8346/ 67/ 81	Podpis:	Adres obiektu: 76-100 Sławno Janiewice Nr Dz. 698	
Treść rys: Projekt instalacji elektrycznej		Nr rys.	